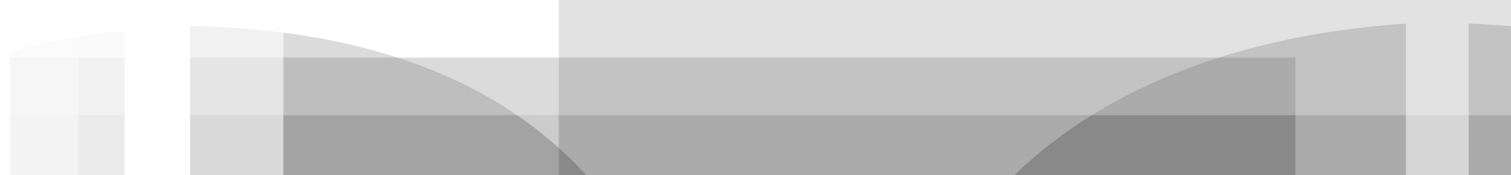


Pressupostos

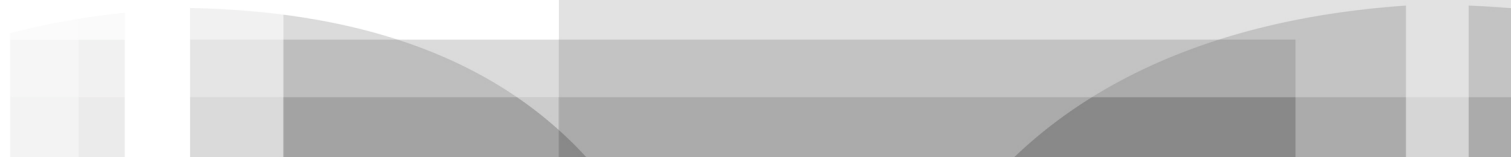
2008



**Generalitat
de Catalunya**



**Un compromís amb la cohesió social,
la competitivitat i el rigor**



Sumari

- Marc macroeconòmic
- Dades bàsiques dels pressupostos
- Eixos i polítiques
- Anàlisi dels ingressos
- Anàlisi de les despeses
- Perspectives



Marc macroeconòmic

Previsions macroeconòmiques de Catalunya

% variació interanual, llevat dels casos indicats

	2006	2007	2008
PIB pm (% variació real)	3,9	3,7	3,0
PIB pm (M€ corrents)	195.284	208.842	221.828
PIB pm (% variació nominal)	7,9	6,9	6,2
Demanda interna¹	4,4	4,3	3,4
Despesa en consum de les llars	3,6	3,4	2,9
Despesa en consum de les administracions públiques ²	4,9	5,7	4,8
Formació bruta de capital ³	6,4	6,1	4,0
Saldo exterior¹	-0,5	-0,6	-0,4
Saldo amb l'estranger ³	-0,9	-0,6	-0,5
Exportacions de béns i de serveis	6,4	5,5	5,3
Importacions de béns i de serveis	7,3	5,9	5,4
Saldo amb la resta d'Espanya ³	0,4	0,0	0,1
Preus			
Deflactor del PIB	3,8	3,2	3,1
Mercat de treball			
Llocs de treball creats (milers) ⁴	96,5	85,6	66,7
Llocs de treball creats (% variació) ⁴	2,9	2,5	1,9
Taxa d'atur estimat (EPA) (% de persones en atur sobre població activa)	6,6	6,1	5,8

1. Aportació al creixement

2. Inclou la despesa en consum de les institucions sense fi de lucre al servei de les llars

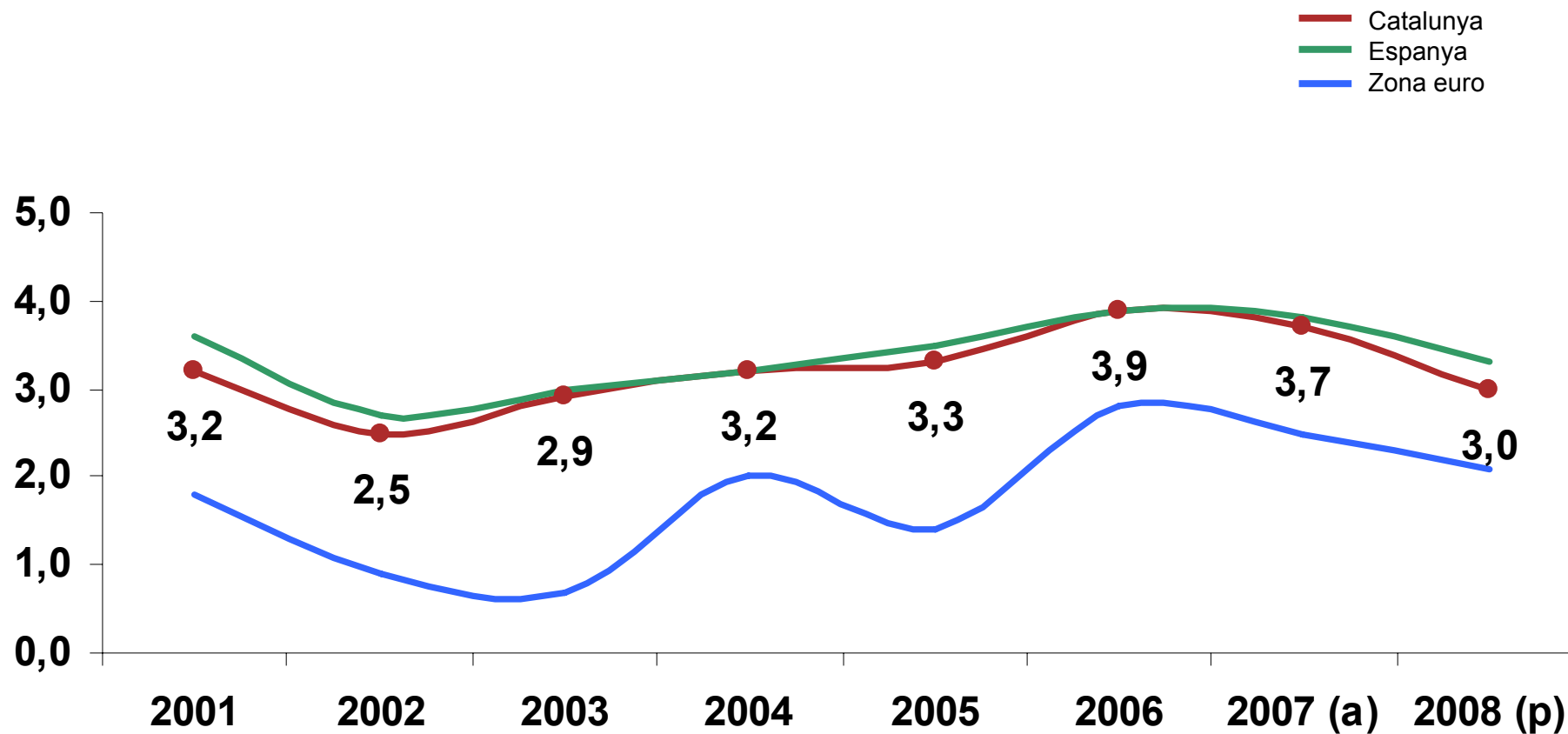
3. Inclou la variació d'existències

4. En termes equivalents a temps complet

Font: Departament d'Economia i Finances

Evolució del PIB

% variació anual - Base 2000



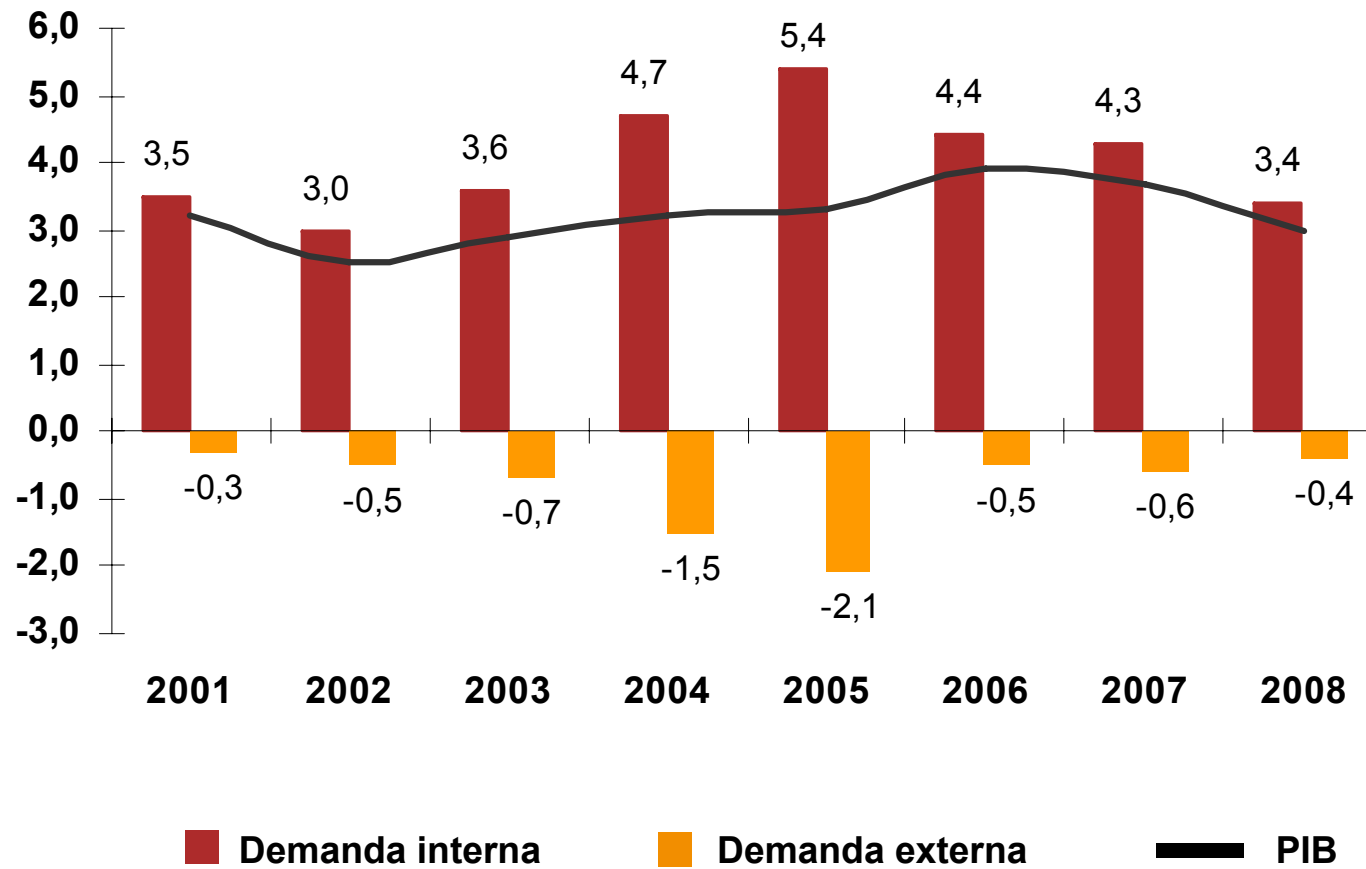
(a) avanç

(p) previsió

Font: Idescat, INE, Eurostat

Demanda interna i externa

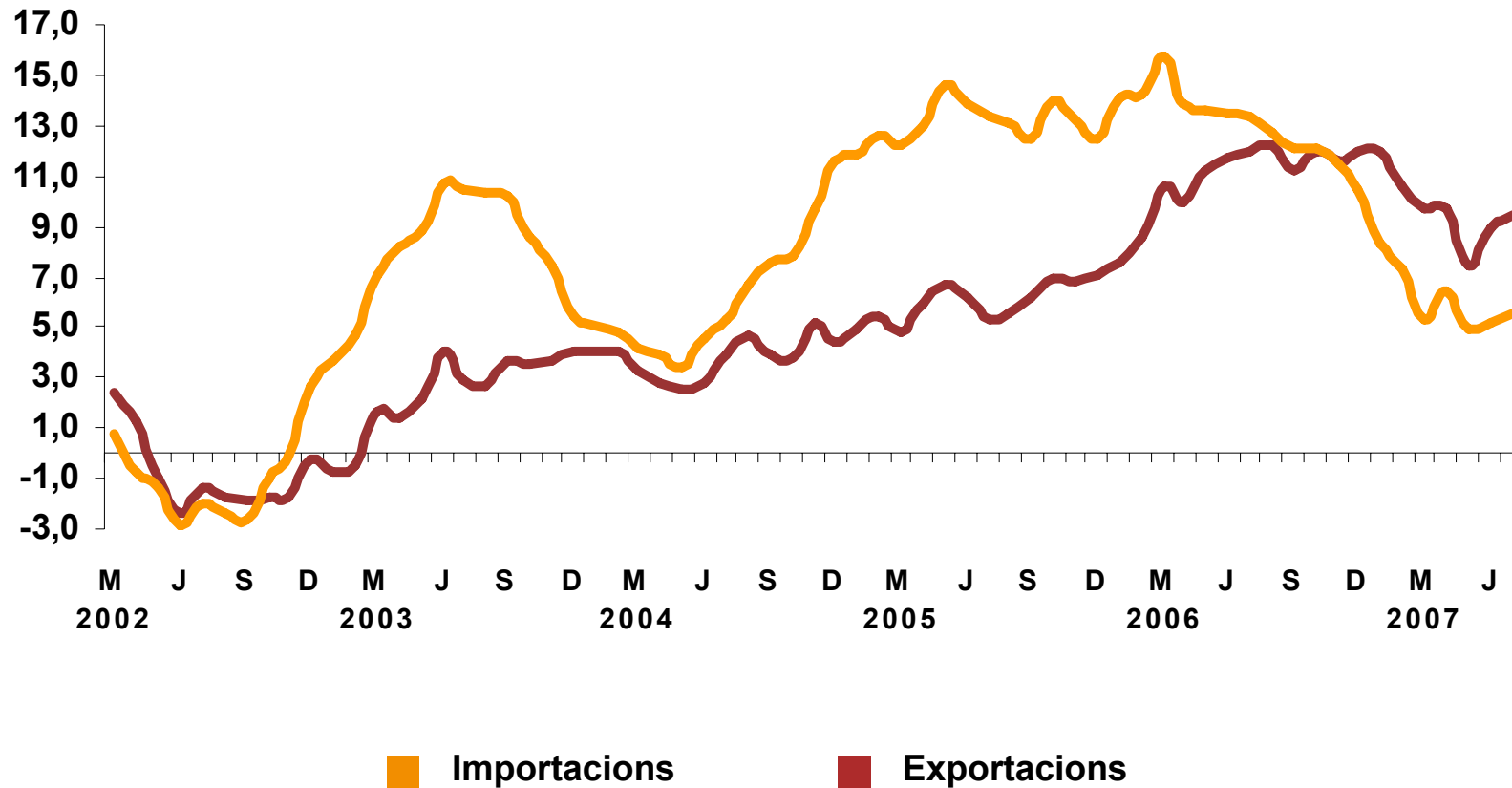
% contribució al creixement



Font: Idescat

Importacions i exportacions

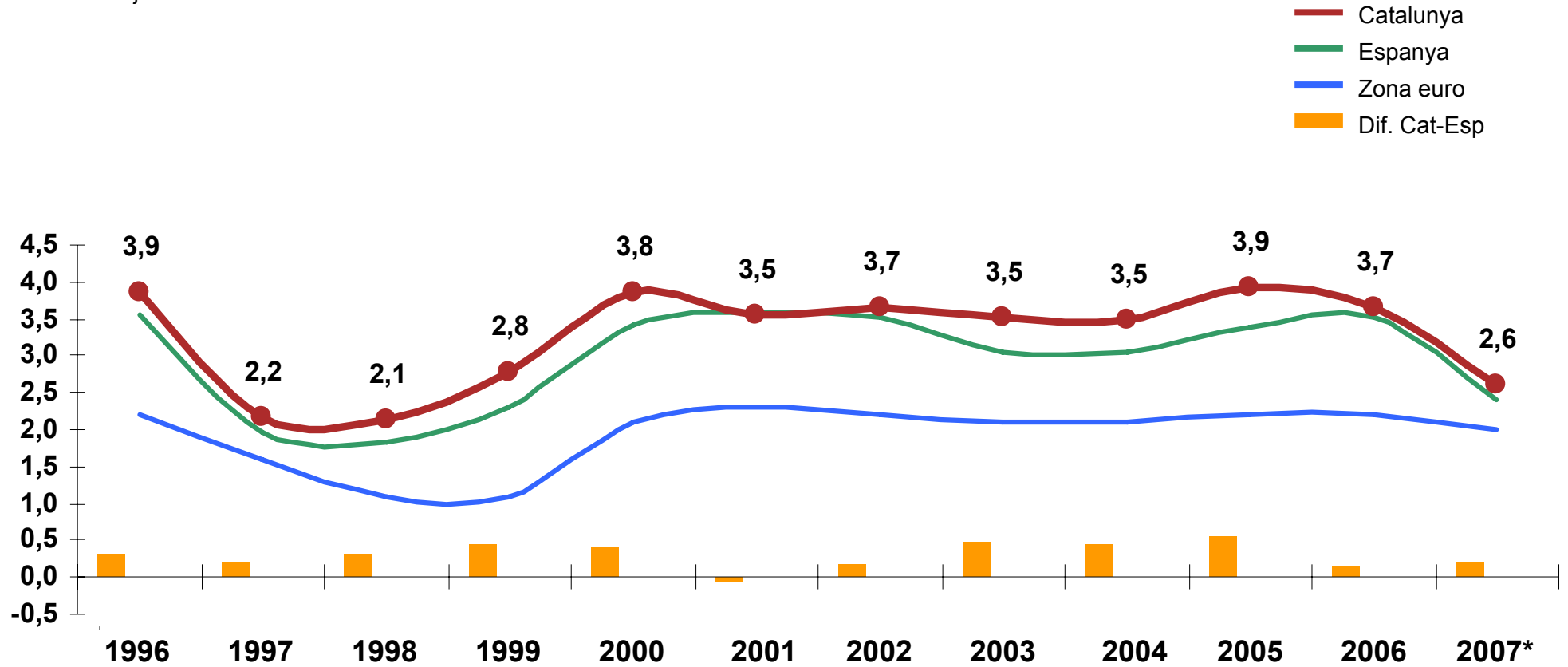
% variació interanual, mitjana mòbil 12 mesos



Font: Idescat

Evolució dels preus al consum

% variació mitjana anual

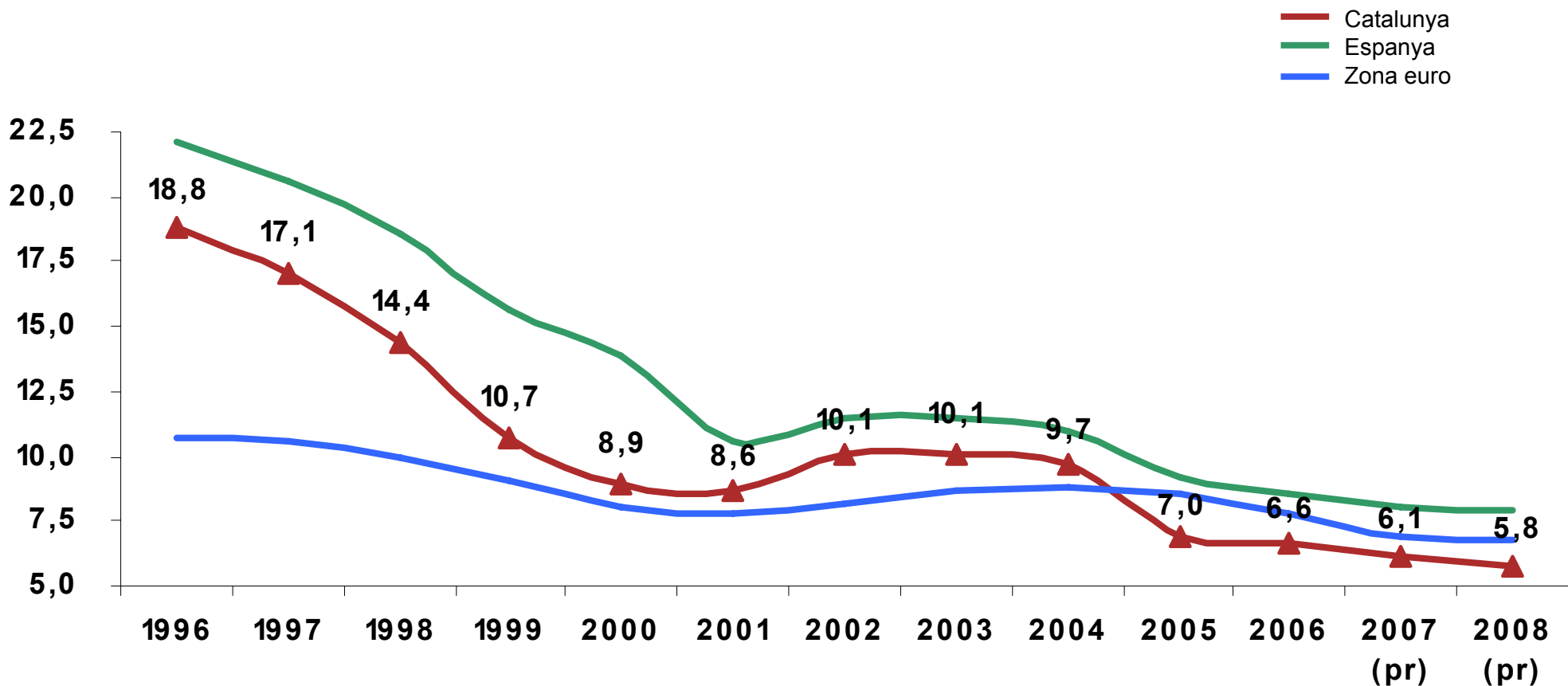


* Mitjana acumulada fins al setembre

Font: Idescat, INE, Eurostat

Taxa d'atur estimat EPA

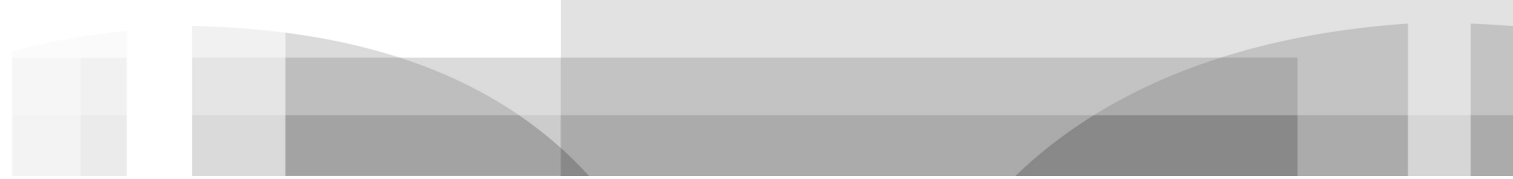
% població activa



(pr) previst

Font: Idescat, INE, Eurostat, Departament d'Economia i Finances

Trencaments metodològics a les sèries de Catalunya i Espanya al 2001 i al 2005



Dades bàsiques dels pressupostos



Aspectes destacats dels pressupostos

- **Els pressupostos consolidats assoleixen la xifra de 34.750 M€**
- **Enfortiment dels nivells de prestació dels serveis públics: la despesa social concentra més de la meitat de la despesa pública (52% del total)**
- **Increment del volum d'inversions: s'assoleix la xifra de 5.906,5 M€, inclosos els finançaments específics**
- **Creixements més destacats: recerca, desenvolupament i innovació; habitatge; cicle de l'aigua; transport; protecció social i transferències als ens locals**
- **Noves mesures fiscals: en l'impost sobre successions i donacions, s'eleva el valor exempt de l'habitatge habitual fins a 500.000 euros en successions i es redueixen els tipus en donacions**
- **Culminació del Pla de sanejament: s'assoleix l'equilibri financer previst**

Aspectes destacats dels pressupostos

Pressupostos consolidats: 34.750 M€

Les despeses no financeres de la Generalitat moderen el creixement, que passa d'un 10% l'any 2007 a un 7,4% el 2008

Els ingressos no financers de l'Administració de la Generalitat augmenten un 6,4% (gairebé la meitat que en els darrers dos anys)

Aquesta variació es deu, en una bona part, a la reducció dels ingressos procedents dels tributs cedits

L'impost sobre transmissions patrimonials i actes jurídics documentats passa d'un creixement pressupostari del 20% anual, els anys anteriors, a un decreixement del 14% el 2008, que s'explica pel canvi de conjuntura en el sector de l'habitatge (respecte la previsió de liquidació l'increment és del 3,2%)

Enfortiment dels nivells de prestació dels serveis públics

Es consolida la importància de la despesa social, que concentra més de la meitat de la despesa pública (52% del total)

Millora dels serveis públics generals: justícia, seguretat i acció exterior augmenten un 17,1%

Contenció de les despeses de funcionament (les institucions i l'administració general creixen un 0,7% i les plantilles de personal no afectades a serveis públics directes incrementen un 0,5%)

Aspectes destacats dels pressupostos

Increment del volum d'inversions

Les despeses de capital del conjunt del sector públic augmenten un 17% i assoleixen un import de 5.246,8 M€. Si s'hi afegeixen les inversions amb finançaments específics, la xifra se situa en 5.906,5 M€

La despesa en inversió per habitant del conjunt del sector públic arriba a 715 €

En termes absoluts, destaca l'increment de la inversió en les polítiques de transport (carreteres i ferrocarrils), cicle de l'aigua i habitatge

La Generalitat ha fet ús de la normativa d'estabilitat pressupostària que permet presentar un dèficit addicional, sempre que es destini a finançar increments d'inversions productives i preveu un dèficit no financer de 518,2 M€ (0,25% del PIB català)

Creixements més destacats

Recerca, desenvolupament i innovació (+33,5%)

Habitatge (+32,1%)

Cicle de l'aigua (+26,5%)

Transport (+23,7%)

Transferències pròpies de la Generalitat als ens locals (+17,3 %)

Protecció social (+10%)

Aspectes destacats dels pressupostos

Noves mesures fiscals

S'eleva el valor exempt de l'habitatge habitual fins a 500.000€, en l'impost de successions i donacions

La tributació per donacions passa de 16 a 3 trams, i el tipus màxim passa del 32% fins al 9%

No es creen noves taxes, se'n suprimeixen dues i s'eliminen sis fets imposables d'altres taxes

Últim any del Pla de sanejament

Culmina el Pla de sanejament 2005-2008 i s'assoleix l'objectiu d'equilibri financer previst

El dèficit passa de 1.264 M€ el 2003 a 0 M€ el 2008 (sense la *golden rule*)

Pressupostos del sector públic de la Generalitat

Imports en M€

	Pressupost 2008	08/07 % var
Recursos del model de finançament	22.402,5	5,9%
Tributs cedits	5.700,5	-7,2%
Tributs participats	12.739,2	11,2%
Resta de recursos del model de finançament	3.962,8	11,7%
Altres ingressos no financers	3.898,1	9,1%
PIE ens locals	2.888,3	6,8%
Ingressos finalistes (exclosos els vinculats al model)	689,5	62,2%
Subtotal ingressos no financers	26.300,6	6,4%
Ingressos financers	1.942,7	-1,2%
Total ingressos Generalitat	28.243,3	5,8%
Ingressos de la resta d'entitats del sector públic	6.506,7	17,6%
Total ingressos sector públic de la Generalitat	34.750,0	7,9%

Pressupostos del sector públic de la Generalitat¹

Imports en M€

Subsectors	Pressupost 2008		Pressupost 2007		08/07
	Import	%	Import	%	% var
Generalitat	28.243,3	53,8	26.684,6	54,5	5,8
CatSalut, ICS i ICASS	12.692,5	24,2	12.017,4	24,6	5,6
EA administratives	646,9	1,2	595,8	1,2	8,6
EA comercials i financeres	159,0	0,3	155,2	0,3	2,4
Entitats de dret públic	5.654,3	10,8	4.798,7	9,8	17,8
Societats mercantils	2.796,8	5,3	2.633,1	5,4	6,2
Consorticis	2.233,6	4,3	1.964,8	4,0	13,7
Fundacions	96,9	0,2	91,6	0,2	5,7
Total	52.523,3	100,0	48.941,2	100,0	7,3
Transferències internes	-17.773,2	---	-16.722,7	---	6,3
Total consolidat	34.750,0		32.218,6		7,9

1. Inclou operacions financeres

Ampliació de l'àmbit dels pressupostos

Subsectors	2008	2007	2006
Generalitat (15 departaments, 5 fons no departamentals, 7 òrgans superiors)	1	1	1
CatSalut, ICS i ICASS	3	3	3
Entitats autònomes administratives	25	24	24
Entitats autònomes comercials i financeres	4	4	4
Entitats de dret públic	38	35	32
Societats mercantils	32	31	31
Consortis	34	27	15
Fundacions	2	2	2
Total	139	127	112

NOTA: L'increment es deu, fonamentalment, a la inclusió dins l'àmbit pressupostari d'entitats ja existents.

Resultat financer dels pressupostos

En termes SEC (Base 95) - Imports en M€

	2008
Total ingressos per operacions no financeres	27.024,3
Total despeses per operacions no financeres (sense <i>golden rule</i>) ¹	26.951,1
Superàvit (+) dèficit (-) no financer del pressupost	73,2
Ajustos SEC	-73,2
Superàvit (+) dèficit (-) no financer en termes SEC	0,0
Aplicació de la <i>golden rule</i>	-518,2
Superàvit (+) dèficit (-) no financer en termes SEC amb <i>golden rule</i>	-518,2

1. D'acord amb la reforma de les lleis d'estabilitat pressupostària, es pot presentar un dèficit addicional, amb limitacions, sempre que es destini a finançar increments d'inversions productives. Això es coneix com a *golden rule*.

Endeutament

Administració pública de la Generalitat en termes SEC

Imports en M€

Endeutament en termes SEC (base 2000)	2008	2007
Saldo a 31/12 ¹	16.326,6	15.115,7
Endeutament net de l'exercici	1.210,8	1.150,0
% saldo a 31/12 sobre PIB català	7,36	7,24

1.El saldo a 31/12 de 2007 es correspon amb la previsió del programa anual actualment en negociació. El del 2008 es correspon amb les previsions dels pressupostos per al 2008

Detall de la inversió per polítiques del sector públic de la Generalitat

Imports en M€

	Pressupost 2008		Finançaments específics		Total Inversió	
	import	%	import	%	import	%
Transport	1.549,1	29,5	385,6	58,4	1.934,7	32,8
Educació	596,9	11,4	---	---	596,9	10,1
Habitatge	565,6	10,8	---	---	565,6	9,6
Cicle de l'aigua	493,1	9,4	---	---	493,1	8,3
Seguretat i justícia	89,6	1,7	230,3	34,9	320,0	5,4
Infraestructures agràries i rurals	202,1	3,9	43,8	6,6	245,8	4,2
Salut	242,9	4,6	---	---	242,9	4,1
Societat de la informació	184,4	3,5	---	---	184,4	3,1
Urbanisme	172,6	3,3	---	---	172,6	2,9
Medi ambient	137,0	2,6	---	---	137,0	2,3
Suport corporacions locals	108,8	2,1	---	---	108,8	1,8
Cultura i esports	99,3	1,9	---	---	99,3	1,7
Agricultura, ramaderia i pesca	98,3	1,9	---	---	98,3	1,7
Protecció social	92,6	1,8	---	---	92,6	1,6
Altres	614,6	11,7	---	---	614,6	10,4
Total	5.246,7	100,0	659,7	100,0	5.906,4	100,0

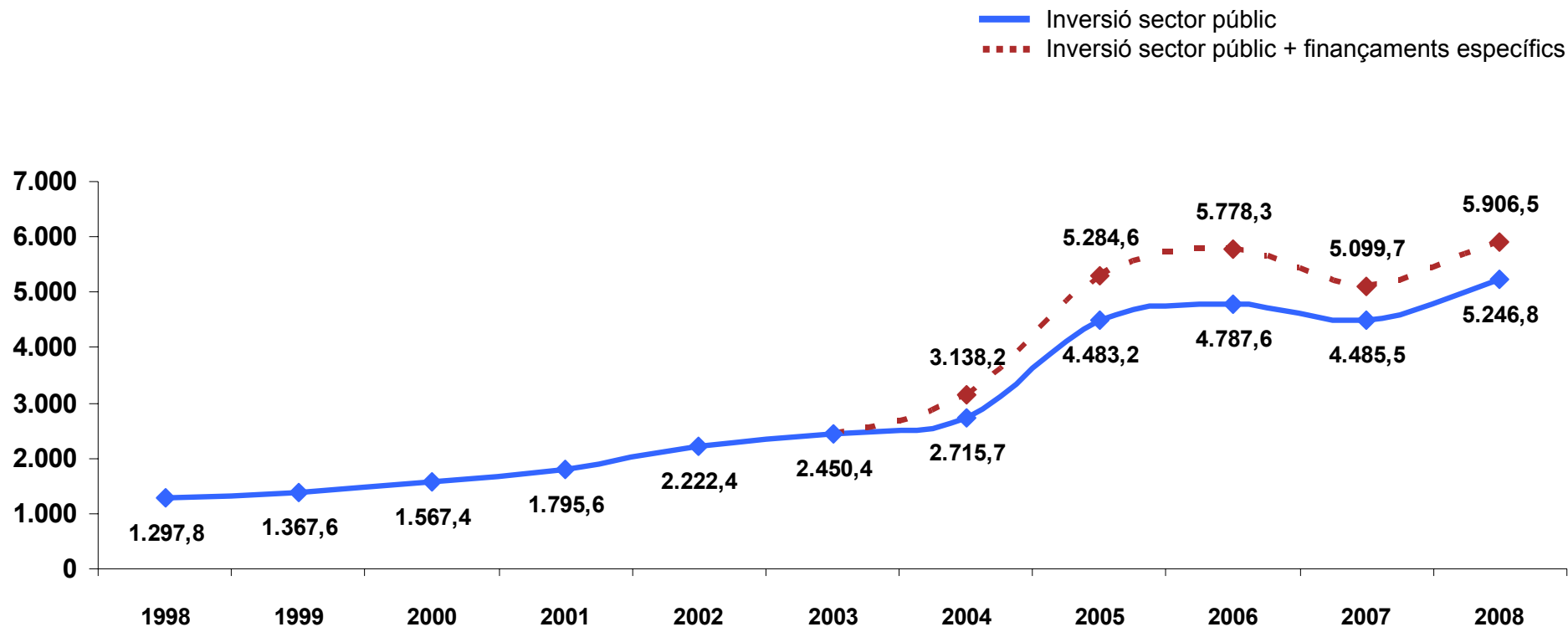
Inversions a efectuar el 2008 amb finançaments específics

Imports en M€

	Anualitat 2008		Anualitat 2007	
	import	% s/ total	import	% s/ total
Direcció o administració general	0,0	0,0	1,2	0,2
Justícia i serveis penitenciaris	203,0	30,8	200,2	32,6
Seguretat ciutadana	27,3	4,1	71,2	11,6
Carreteres	244,2	37,0	168,8	27,5
Subtotal drets superfície i concessions	474,5	71,9	441,4	71,9
Carreteres	60,3	9,1	83,1	13,5
Infraestructures de transport i ferroviàries	81,1	12,3	45,9	7,5
Regadius	43,8	6,6	43,8	7,1
Subtotal pagament ajornat (mètode alemany)	185,1	28,1	172,8	28,1
Total inversions amb sistemes de finançament específics	659,7	100,0	614,2	100,0

Inversió del sector públic de la Generalitat de Catalunya

Imports en M€



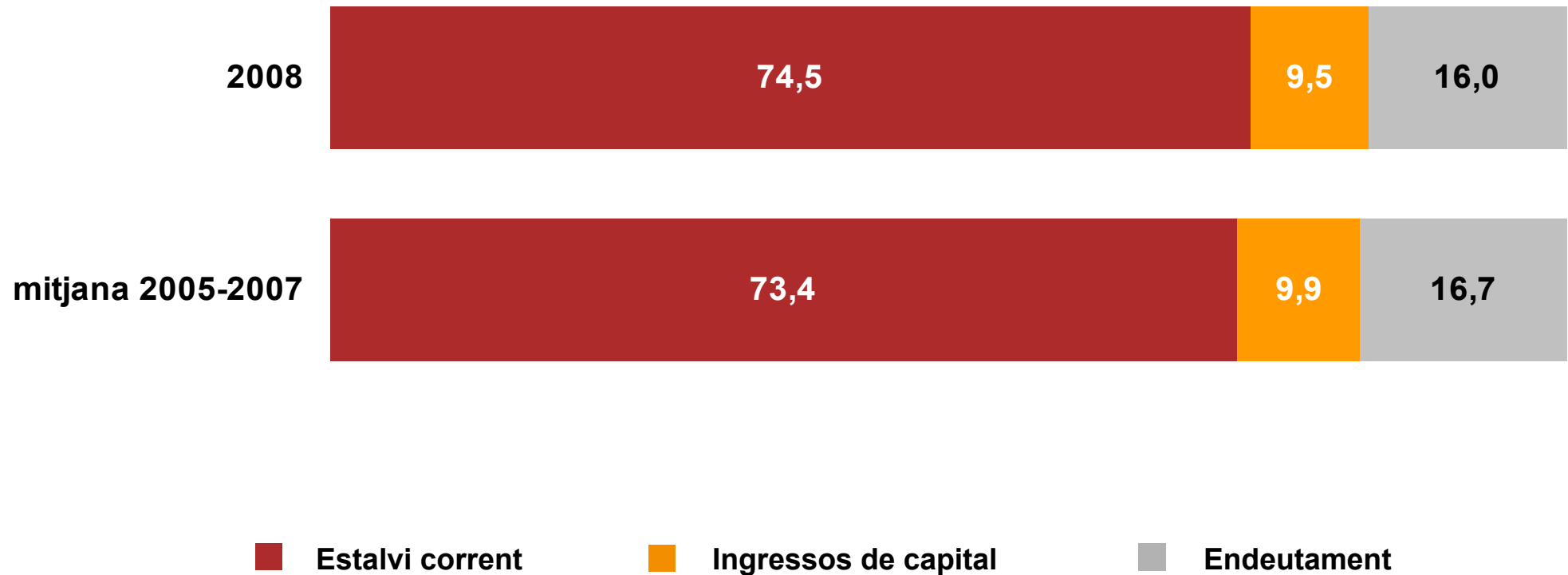
Inversió per habitant (€)

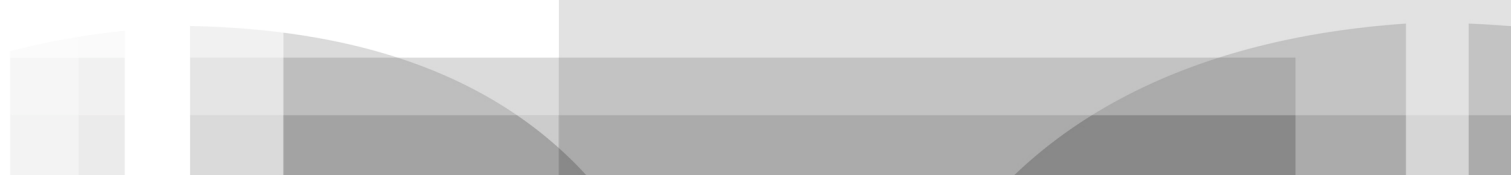
1998	1999	2000	2001	2002	2003	2004	2005	2006	2007	2008
211	220	250	282	342	365	399	641	671	619	715

Finançament de la inversió

Administració pública de la Generalitat en termes SEC 95 (base 1995)

% sobre la inversió total





Eixos i polítiques amb creixements més destacats



Eixos del Pla de Govern

- **Reforçar l'estat del benestar per assolir una societat més justa i cohesionada**
- **Incrementar l'eficàcia dels nostres governs i institucions**
- **Potenciar una economia dinàmica i competitiva en un territori sostenible**

Polítiques amb creixements més destacats

- **Recerca, desenvolupament i innovació (+33,5%)**
- **Habitatge (+32,1%)**
- **Cicle de l'aigua (+26,5%)**
- **Transport (+23,7%)**
- **Transferències pròpies de la Generalitat als ens locals (+17,3%)**
- **Protecció social (+10%)**

Despeses del sector públic de la Generalitat per àrees de despesa

Imports en M€

Àrees de despesa	Pressupost 2008		Pressupost 2007		08/07
	import	%	import	%	% var
Funcionament de les institucions i administració general	2.317,7	6,8	2.301,2	7,4	0,7
Serveis públics generals (justícia, seguretat, relacions exteriors)	2.010,7	5,9	1.716,5	5,5	17,1
Protecció i promoció social (atenció social i ocupació)	2.039,2	6,0	1.861,7	6,0	9,5
Serveis i béns públics de caràcter social (salut, educació, habitatge, cultura, etc.)	16.141,1	47,2	14.938,7	48,0	8,0
Serveis i béns públics de caràcter econòmic (infraestructures, R+D+I, medi ambient, territori, etc.)	5.909,5	17,3	5.030,5	16,1	17,5
Foment i regulació de sectors productius	1.791,0	5,2	1.688,7	5,4	6,1
Suport financer als ens locals	3.174,6	9,3	2.956,8	9,5	7,4
Fons de contingència	110,0	0,3	95,0	0,3	15,8
Deute públic (interessos)	679,1	2,0	561,5	1,8	20,9
Total sense amortitzacions del deute públic	34.172,9	100,0	31.150,6	100,0	9,7
Deute públic (amortitzacions)	577,1	1,7	1.067,9	3,4	-46,0
Total	34.750,0	---	32.218,5	---	7,9

Reforçar l'estat del benestar

Salut

9.096,2 M€

26,2% del pressupost consolidat

90.600 professionals vinculats a la xarxa pública d'assistència sanitària, sociosanitària i de salut mental (personal equivalent)

1.500 professionals vinculats als serveis de salut pública

41.763 dotacions de professionals a l'ICS

61 hospitals de la XHUP (8 de l'ICS)

396 centres d'atenció primària i 820 consultoris locals

37 centres amb hospitalització psiquiàtrica i 1.917 places en centres de dia

90 centres sociosanitaris amb internament i 1.862 places d'hospital de dia

Actuacions principals incloses en els pressupostos

53,8 M€ destinats a 169 actuacions d'inversió en atenció primària

138,3 M€ destinats a 105 actuacions d'inversió en atenció especialitzada

405 M€ destinats al compliment dels acords retributius dels professionals de la XHUP, l'ICS i el transport sanitari

Millora de les llistes d'espera pels 14 procediments quirúrgics en garantia

Garantia de compliment de temps màxim d'espera per determinar les proves diagnòstiques (3 mesos)

Consolidació del temps mínim de visita en 10 minuts

Extensió del pilotatge de recepta electrònica en el territori

Desplegament de la Història Clínica Compartida

Reforçar l'estat del benestar

Educació

5.770,3 M€

16,6% del pressupost consolidat

4.550 M€ per a educació general

131 M€ per a serveis complementaris

1.038 M€ per a educació universitària

69.406

docents previstos per
al curs 2008-2009 en
centres públics

14.148

docents en
universitats públiques

2.884 centres públics d'educació general

722 centres privats concertats

36.100 places de llars d'infants públiques

1.136.100 alumnes d'educació general no universitària

7 universitats públiques

1 universitat no presencial

Actuacions principals incloses en els pressupostos

1.725 nous docents d'educació general per al curs 2008-2009

Pla d'impuls de la llengua estrangera a 486 centres: formació per a 5.800 docents i 600 beques per a estades a l'estranger

Finalització de 39 noves construccions, grans ampliacions i adequacions en centres escolars

Millora dels ajuts a les famílies: 107,6 M€ per a ajuts a menjador escolar i transport i 10,7 M€ per al programa de reutilització de llibres de text

Atenció a les necessitats d'escolarització de la població nouvinguda: 1.155 aules d'acollida i mesures de corresponsabilitat dels centres concertats
100 plans d'entorn (2,8 M€)

8,8 M€ per al Pla d'integració de la Formació Professional

Implementació del II Pla General de la Formació Professional (2007-2010)

Elaboració i aplicació del projecte educatiu en el marc dels plans d'autonomia per incrementar l'èxit escolar a 461 centres

Execució del Pla d'inversions universitàries 2007-2013 (118,5 M€, 76,5 dels quals són gestionats directament per les universitats)

Increment del 35,3% dels recursos destinats al Pla Serra i Húnter de nous contractes de catedràtic o professor agregat a les universitats (6,76 M€)

Transformació de les universitats i titulacions universitàries per adaptar-les a l'Espai Europeu d'Educació Superior (EEES)

Elaboració del mapa de titulacions universitàries a Catalunya

Reforçar l'estat del benestar

Cohesió social i ciutadania: protecció social

1.497,2 M€

455,6 M€ per a l'atenció a la gent gran amb dependència

17.855 places en residències i 4.443 places en centres de dia per a gent gran amb finançament públic

335,7 M€ per a l'atenció a les persones amb discapacitats

6.568 places en residències

9.679 places en centres diürns

191,4 M€ per a l'atenció a les famílies i drets de ciutadania

280.000 beneficiaris d'ajuts a famílies amb infants a càrrec

148,4 M€ per a l'atenció a la infància i a l'adolescència

10.397 infants atesos per 275 professionals dels equips d'atenció a la infància i l'adolescència

2.199 places en centres residencials i d'acollida

139,5 M€ per a prestacions assistencials

96.700 beneficiaris de prestacions no contributives, de necessitats bàsiques i de manteniment de despeses de la llar

40.000 perceptors d'ajuts assistencials a cònjuges supervivents

3.140 beneficiaris de prestacions per acolliment de menors tutelats i 240 per acolliment de joves extutelats

147,6 M€ per a personal d'atenció social i altres serveis de protecció social

68,8 M€ per a atenció social primària

Actuacions principals incloses en els pressupostos

Desplegament de la Llei de la dependència: valoració de 37.000 persones i 18.800 beneficiaris de prestacions econòmiques

Desplegament de la Llei de serveis socials de Catalunya

Desplegament de la Llei de prestacions socials de caràcter econòmic

Programa Catalunya Magrib de formació ocupacional de menors desemparats retornats voluntàriament

Suport als ens locals per a accions d'acollida i integració de persones immigrants

25 centres d'atenció especialitzada per a l'atenció a dones en situació de violència masclista

Tramitació i aprovació de les lleis: infància, acollida de persones immigrants, erradicació de la violència masclista

Reforçar l'estat del benestar

Cohesió social i ciutadania: promoció social

125,3 M€

42,0 M€ per a serveis a la joventut

12,3 M€ per a desenvolupament de polítiques de dones

69,2 M€ per a serveis a la comunitat

Actuacions principals incloses en els pressupostos

Posada en marxa de l'Agència Catalana de Joventut

447.000 usuaris de la Xarxa d'Albergs de Joventut

290 places d'habitatges assistits per a joves

400 actuacions de sensibilització i promoció dels drets de les dones

Ampliació de la xarxa d'equipaments cívics

Foment del voluntariat i integració dels col·lectius amb risc d'exclusió

Reforçar l'estat del benestar

Cultura i esports

404,2 M€

209,3 M€ per al suport a la creació, producció, promoció i difusió cultural

75,1 M€ per a la protecció i conservació del patrimoni cultural

114,1 M€ per a esports i educació física

Actuacions principals incloses en els pressupostos

7,6 M€ per al foment de la lectura

38,6 M€ per al suport i foment a la creació artística

66,0 M€ per al suport i foment a les indústries culturals i als mitjans de comunicació

102,7 M€ per a equipaments culturals

43,3 M€ per a actuacions patrimonials a museus, arxius i monuments

Segona fase del Pla d'implantació progressiva de la prescripció mèdica d'activitat física

120 centres docents en el Pla català de l'esport

Incrementar l'eficàcia dels nostres governs i institucions

Justícia

834,7 M€

14.896 professionals

286 justícia juvenil

5.130 serveis penitenciaris

7.791 administració de justícia

1.689 personal d'administració

7 centres de justícia juvenil

15 centres penitenciaris

573 òrgans judicials

380.000 actuacions d'assistència jurídica gratuïta

Actuacions principals incloses en els pressupostos

Increment de 15 nous òrgans judicials, fins a 573

897 jutjats de pau informatitzats i connectats amb la xarxa d'Administració de Justícia

Trasllat dels jutjats de Barcelona a la Ciutat de la Justícia

Posada en funcionament dels nous edificis judicials de la Bisbal d'Empordà, Terrassa i el Vendrell

Posada en funcionament de 2 nous centres penitenciaris: Lledoners i Joves Quatre Camins

Impuls de les mesures penals alternatives (fins al 35% del total en l'àmbit de la justícia juvenil)

Objectiu d'arribar al 90% dels programes de mediació de menors amb resultat positiu

2.434 persones ocupades en els tallers del Centre d'Iniciatives per a la Reinserció

1.030 interns incorporats al mercat de treball

Incrementar l'eficàcia dels nostres governs i institucions

Seguretat i protecció civil

1.082,9 M€

22.061 professionals
16.321 mossos d'esquadra
1.165 personal de comissaries
3.210 bombers
1.365 personal d'administració i suport

150 parcs de bombers
90 comissaries
2.839 vehicles de mossos
728 vehicles de bombers

Actuacions principals incloses en els pressupostos

Desplegament dels mossos d'esquadra a les comarques del Tarragonès, Alt Camp, Conca de Barberà, Baix Camp, Priorat, Baix Ebre, Montsià, Terra Alta i la Ribera d'Ebre

Construcció de 10 noves comissaries a Amposta, Cambrils, Gandesa, Montblanc, Salou, Tortosa, Valls, Falset, Tarragona i Barcelona (Sant Martí)

Incorporació i formació a l'Institut de Seguretat Pública de Catalunya de 1.636 mossos d'esquadra i de 110 bombers

Ampliació de la cobertura de la xarxa RESCAT (radiocomunicacions de seguretat i emergències) a túnels

Rehabilitació de parcs de bombers: parcs nous, ampliacions, reformes i obres de millora

Adquisició de 51 nous vehicles de bombers

Desenvolupament de la Llei del Centre d'Atenció i Gestió de Trucades d'Urgència 112

Instal·lació de 33 nous radars amb l'objectiu de reduir l'accidentalitat a les carreteres

Creació de l'Observatori i Projecte Joc Responsable

Incrementar l'eficàcia dels nostres governs i institucions

Organització territorial i govern local

4.563,0 M€ de transferències corrents i de capital als ens locals

3.174,6 M€ per al suport financer als ens locals

2.888,3 M€ de participació en els ingressos de l'Estat

6,8% d'increment

177,6 M€ per al suport financer de la Generalitat als ens locals

17,1% d'increment del Fons de cooperació local dels ajuntaments

108,7 M€ per al suport a obres i serveis dels ens locals

9,4% d'increment dels recursos destinats al PUOSC i a altres inversions de corporacions locals

1.388,4 M€ altres transferències als ens locals per a polítiques sectorials

18,1% d'increment de les transferències als ens locals per a polítiques sectorials

Actuacions principals incloses en els pressupostos

La transferència de tot el sector públic de la Generalitat als ens locals, sense PIE, augmenta un 17,3%

Incrementar l'eficàcia dels nostres governs i institucions

Acció exterior

67,4 M€ per a cooperació al desenvolupament

29,6% d'increment del pressupost de l'Agència Catalana de Cooperació al Desenvolupament

25,6 M€ per a relacions exteriors

Desplegament de les oficines de la Generalitat a l'exterior i altres accions

Qualitat democràtica

14,3 M€ per a actuacions de participació ciutadana i qualitat democràtica

Impuls de l'Institut Memorial Democràtic

Impuls de l'Institut per la Pau

Política lingüística

42,5 M€ per a promoció de la llengua catalana

Reforç programes d'acolliment lingüístic (ampliació oferta horària i adaptació programes a nous ciutadans)

Completar el desenvolupament d'un curs de català en línia parla.cat

Desenvolupar el programa de Voluntaris per la llengua

Administració pública

Posada en marxa de l'Agència Tributària de Catalunya i establiment de la finestra única tributària

Impuls als projectes d'innovació i qualitat (nou Gestor d'expedients electrònics i nou Portal de contractació)

Consolidació del sistema de formació contínua del personal de l'Administració pública

Potenciar una economia dinàmica i competitiva en un territori sostenible

Acord estratègic: 3 anys d'execució (2005 – 2007)

Executat 2005	Executat 2006	Pressupost 2007	Pressupost 2008 (est)
1.033,5 M€	1.582,1 M€	1.805,9 M€	1.950 M€ - 2.050 M€

Revisió i nou impuls (2008 – 2010)

8 línies d'impuls estratègic

1. Innovació i transferència tecnològica
2. Formació Professional
3. Catalunya trilingüe: potenciació del coneixement de l'anglès
4. Èxit escolar
5. Infraestructures estratègiques
6. Simplificació administrativa, regulació i competència
7. Activitat econòmica i medi ambient
8. Immigració i mercat laboral

Nou procés de concertació:

l'Acord estratègic 2008 – 2010 superarà els recursos destinats a l'Acord vigent

Potenciar una economia dinàmica i competitiva en un territori sostenible

Recerca, societat de la informació i infraestructures d'energia i telecomunicacions

373,6 M€ per a R+D+i

830,4 M€ per a societat de la informació i coneixement i telecomunicacions

28,9 M€ per a energia

15,8 M€ per a consum i defensa de la competència

Actuacions principals incloses en els pressupostos

145 M€ per al desenvolupament tecnològic i la innovació

131,3 M€ destinats al programa de recerca

Potenciació de la recerca biomèdica (57,1 M€ per recerca biomèdica i en ciències de la salut)

40,2 M€ per a la recerca en ciència i tecnologia agroalimentària

Elaboració del Pla de recerca i innovació de Catalunya, PRI 2009-2012

Potenciació de la interoperabilitat entre administracions i la seguretat en les transaccions telemàtiques de l'administració electrònica

Impuls i trànsit a la TDT (4,3 M€)

Impuls de la qualitat en el subministrament elèctric amb la potenciació d'actuacions d'inspecció i control

Impuls de les infraestructures energètiques i foment de l'ús de les energies renovables

Desenvolupament de les accions formatives i informatives en matèria de consum

Foment del consum responsable i desenvolupament de les accions de mediació i arbitratge

Reforç de la competitivitat de les empreses comercials catalanes i de l'eficiència del model comercial català (45,6 M€)

Potenciar una economia dinàmica i competitiva en un territori sostenible

Ocupació, teixit econòmic i acció rural

416,7 M€ per al foment de l'ocupació

1.275,9 M€ per a crèdits destinats al foment econòmic i a les pimes

104,5 M€ per a suport a la indústria

105,9 M€ per a comerç

27,1 M€ per al desenvolupament empresarial

64,9 M€ per a turisme i oci

21,5 M€ per a infraestructures per al desenvolupament rural

198,9 M€ per a la transformació i millora de regadius

181,2 M€ per a l'agricultura, l'alimentació, la indústria agroalimentària i la pesca

Actuacions principals incloses en els pressupostos

Programes de promoció de l'ocupació (148,5 M€)

Polítiques d'igualtat en l'àmbit de l'ocupació (104,1 M€)

11.375 treballadors subvencionats en centres especials de treball

22,1 M€ per a relacions laborals, condicions de treball i riscos laborals

Increment, en més d'un 40%, dels programes de suport a la indústria

Internacionalització de l'empresa catalana (39,2 M€)

Foment de l'economia cooperativa i de la creació d'empreses (13,5 M€)

Reforç de la competitivitat de les empreses comercials i l'eficiència del model comercial català (45,6 M€)

28 M€ per a la Fira de Barcelona

Impuls a la modernització i la qualitat dels establiments turístics, la promoció de les marques turístiques catalanes i la singularització de l'oferta (32,9 M€)

Contracte global d'explotació i modernització de l'empresa agrària (89,4 M€)

Impuls als regadius com a mesura per augmentar l'eficiència i l'estalvi d'aigua (93,7 M€)

Modernització de l'agroindústria i teixit cooperatiu (45,5 M€)

Potenciar una economia dinàmica i competitiva en un territori sostenible

Infraestructures i mobilitat

2.875,3 M€

2.212,5 M€ per a transport públic

1.182,0 M€ per a infraestructures ferroviàries

1.030,5 M€ per a suport al transport públic de viatgers

662,7 M€ per a comunicacions i logística

522,2 M€ per a carreteres

Actuacions principals incloses en els pressupostos

Reforç i ampliació de les autoritats de la mobilitat (ATM, consorcis de Tarragona, Lleida i Girona), que s'incrementen un 7,3%

Adaptació de les estacions de metro i FGC a les persones amb mobilitat reduïda (15,21 M€)

Actuacions al metro: perllongament de la línia 3 del metro (Canyelles-Trinitat Nova), estacions i instal·lacions de Roquetes i Trinitat Nova (40,9 M€)

Actuacions a la línia 9 del metro (627,5 M€)

Actuacions a la xarxa de FGC: perllongament a Terrassa i a Sabadell

Aeroport d'Alguaire (45,6 M€)

Concessió del desdoblament C-25 Eix transversal (60 M€) i Pla d'autovies

Fons de peatges (24 M€) i pagament de peatges a l'ombra (30,8 M€)

Actuacions en carreteres: variant Esterri i València d'Àneu, condicionament de la C-28 tram Sorpe-Son, condicionament de la C-221 tram: límit Aragó fins a la variant de Batea, millora de la C-17 tram: La Garriga-Aiguafreda, eixamplament i millora de la C-12 entre Àger i la C-13, ronda Sud d'Igualada, entre d'altres.

Impuls a les infraestructures logístiques (CIM La Selva, CIM El Camp, Logis Empordà, Logis Penedès i Plataforma ferroviària de Vilamalla)

Promoció de noves rutes aèries (7,21 M€)

21,5 M€ per a la millora de les infraestructures en els ports competència de la Generalitat

Potenciar una economia dinàmica i competitiva en un territori sostenible

Habitatge i ordenació del territori

813,3 M€ per a habitatge i altres actuacions urbanes

679,0 M€ per a habitatge

134,3 M€ per a barris i nuclis antics

210,4 M€ per a urbanisme i ordenació del territori

Actuacions principals incloses en els pressupostos

2.000 habitatges iniciats directament per la Generalitat

45 convenis amb ajuntaments per a la construcció d'habitatges protegits

34,4 M€ per a la promoció d'habitatges protegits

2.000 edificis subvencionats per ser rehabilitats

5.000 habitatges buits subvencionats per ser rehabilitats i incorporats a la xarxa de mediació per al lloguer social

40,5 M€ per a la rehabilitació d'edificis d'ús residencial

14.000 ajuts a les unitats de convivència per al pagament del lloguer

S'amplien fins a 500 els habitatges tutelats per la xarxa d'inclusió social

92,2 M€ pel Programa de barris (incrementa un 65%)

Nuclis antics (18,7 M€)

Pla de millora d'urbanitzacions (10 M€)

145,7 M€ per a la promoció de sòl industrial

13,6 M€ per a actuacions de muntanya

3,1 M€ d'ajuts als ajuntaments per al desenvolupament del planejament urbanístic

Potenciar una economia dinàmica i competitiva en un territori sostenible

Medi ambient i cicle de l'aigua

325,1 M€ per a actuacions ambientals

177,1 M€ per a protecció i conservació del medi natural

128,8 M€ per a infraestructura i gestió de tractament de residus

10,0 M€ per a polítiques de sensibilització ambientals

9,2 M€ per a prevenció i control ambiental

1.018,2 M€ per al cicle de l'aigua

491,8 M€ per a disponibilitat i abastament d'aigua

526,4 M€ per a sanejament d'aigua

Actuacions principals incloses en els pressupostos

12 M€ per a ajuts a la gestió forestal sostenible

Condicionament de 4.300 quilòmetres de camins forestals

Aprovació de la Llei de la conservació de la biodiversitat i el patrimoni natural

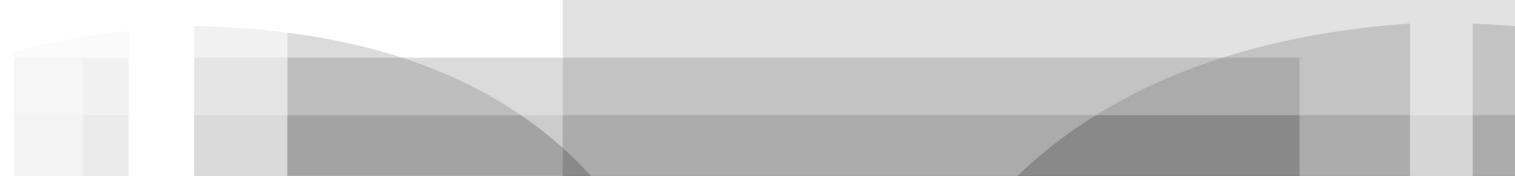
Aprovació del Pla general dels connectors biològics

36,4 M€ per subvencionar infraestructures de residus municipals

Dessalinitzadora de l'Àrea Metropolitana de Barcelona (72,8M€)

64,3 M€ per a infraestructures d'abastament d'aigües

130,4 M€ per a infraestructures de sanejament d'aigües



Anàlisi dels ingressos

Pressupostos del sector públic de la Generalitat¹

Imports en M€

Subsectors	Pressupost 2008		Pressupost 2007		08/07
	Import	%	Import	%	% var
Generalitat	28.243,3	53,8	26.684,6	54,5	5,8
CatSalut, ICS i ICASS	12.692,5	24,2	12.017,4	24,6	5,6
EA administratives	646,9	1,2	595,8	1,2	8,6
EA comercials i financeres	159,0	0,3	155,2	0,3	2,4
Entitats de dret públic	5.654,3	10,8	4.798,7	9,8	17,8
Societats mercantils	2.796,8	5,3	2.633,1	5,4	6,2
Consortis	2.233,6	4,3	1.964,8	4,0	13,7
Fundacions	96,9	0,2	91,6	0,2	5,7
Total	52.523,3	100,0	48.941,2	100,0	7,3
Transferències internes	-17.773,2		-16.722,7		6,3
Total consolidat	34.750,0		32.218,5		7,9

1. Inclou operacions financeres

Pressupostos de l'Administració pública de la Generalitat

En termes SEC - Imports en milions d'€

Subsectors	Base 1995				Base 2000			
	2008	%	2007	%	2008	%	2007	%
Generalitat	28.243,3	65,3	26.684,6	65,3	28.243,3	58,8	26.684,6	59,3
CatSalut, ICS i ICASS	12.692,5	29,4	12.017,4	29,4	12.692,5	26,4	12.017,4	26,7
EA administratives	646,9	1,5	595,8	1,5	646,9	1,3	595,8	1,3
EA comercials i financeres	18,5	0,0	16,5	0,0	18,5	0,0	16,5	0,0
Entitats de dret públic	441,2	1,0	351,8	0,9	2.034,9	4,2	1.619,8	3,6
Societats mercantils	1.202,0	2,8	1.218,3	3,0	2.089,9	4,3	2.032,9	4,5
Consortis	---	---	---	---	2.222,1	4,6	1.964,8	4,4
Fundacions	---	---	---	---	96,9	0,2	91,6	0,2
Total	43.244,4	100,0	40.884,4	100,0	48.044,9	100,0	45.023,4	100,0
Transferències internes	-14.171,8		-13.495,4		-16.936,5		-16.112,0	
Total consolidat	29.072,6		27.389,0		31.108,5		28.911,4	

Ingressos de la Generalitat per capítols

Imports en M€

Capítols	Pressupost 2008		Pressupost 2007		08/07
	Import	%	Import	%	% var
1. Impostos directes	7.448,5	26,4	6.338,6	22,4	17,5
2. Impostos indirectes	10.662,8	37,8	10.917,6	38,7	-2,3
3. Taxes, béns i altres ingressos	596,5	2,1	583,3	2,1	2,3
4. Transferències corrents	7.296,0	25,8	6.582,3	23,3	10,8
5. Ingressos patrimonials	50,2	0,2	48,6	0,2	3,3
Ingressos corrents	26.054,0	92,2	24.470,4	86,6	6,5
6. Alienació d'inversions reals	10,0	0,0	0,0	0,0	---
7. Transferències de capital	236,6	0,8	247,2	0,9	-4,3
Ingressos de capital	246,6	0,9	247,2	0,9	-0,2
Total ingressos no financers	26.300,6	93,1	24.717,6	87,5	6,4
8. Actius financers	0,0	0,0	0,0	0,0	---
9. Passius financers	1.942,7	6,9	1.967,0	7,0	-1,2
Total ingressos financers	1.942,7	6,9	1.967,0	7,0	-1,2
Total ingressos	28.243,3	100,0	26.684,6	94,5	5,8

Ingressos de la Generalitat vinculats al sistema de finançament

Imports en milions d'€

	Pressupost 2008	Pressupost 2007	% 08/07
Tributs cedits i tram autonòmic de vendes minoristes d'hidrocarburs	5.700,5	6.143,2	-7,2
Impost s/successions i donacions	884,0	795,0	11,2
Impost s/patrimoni	471,0	387,2	21,6
Impost s/transmissions patrimonials i AJD	3.830,7	4.445,1	-13,8
Tributs sobre el joc	343,4	355,0	-3,3
Impost s/vendes minoristes det. hidrocarburs (tram autonòmic)	171,4	160,9	6,5
Participacions en impostos estatals	12.739,2	11.453,6	11,2
IRPF (tram autonòmic)	5.363,6	4.586,3	16,9
IVA (participació en l'impost estatal)	4.238,8	4.014,3	5,6
Impost s/labors del tabac (participació en l'impost estatal)	562,2	523,5	7,4
Impost s/alcohols (participació en l'impost estatal)	105,5	102,7	2,8
Impost s/hidrocarburs (participació en l'impost estatal)	776,5	770,9	0,7
Impost s/energia (participació en l'impost estatal)	244,8	206,6	18,5
Impost s/determinats mitjans de transport (participació en l'impost estatal)	413,5	388,3	6,5
Impost s/vendes minoristes det. hidrocarburs (participació en l'impost estatal)	171,4	160,9	6,5
Liquidacions pendents impostos cedits ¹	862,9	700,1	23,3
Total ingressos tributs cedits i participats	18.439,7	17.596,8	4,8
Fons de suficiència	2.944,2	2.688,6	9,5
Fons específics de l'acord de finançament ²	79,1	78,2	1,1
Transferències de l'acord de finançament sanitari	125,6	129,0	-2,6
Liquidacions pendents fons de suficiència	193,3	128,8	50,1
Polícia autonòmica	620,6	523,1	18,6
Total ingressos per transferències	3.962,8	3.547,7	11,7
Total recursos model de finançament	22.402,5	21.144,5	5,9

¹ Liquidacions pendents tram autonòmic IRPF i participació en l'IVA i en els impostos sobre consums específics

² Fons de cohesió sanitària, ILT i ICAM



Anàlisi de les despeses

Despeses del sector públic de la Generalitat per capítols

Imports en M€

Capítols	Pressupost 2008		Pressupost 2007		08/07
	Import	%	Import	%	% var
1. Remuneracions del personal	8.501,4	24,5	7.773,8	24,1	9,4
2. Despeses de béns corrents i serveis	7.867,0	22,6	7.154,6	22,2	10,0
3. Despeses financeres	964,8	2,8	809,7	2,5	19,1
4. Transferències corrents	9.561,6	27,5	9.063,9	28,1	5,5
5. Fons de contingència	110,0	0,3	95,0	0,3	15,8
Despeses corrents	27.004,8	77,7	24.897,0	77,3	8,5
6. Inversions reals	4.169,1	12,0	3.675,0	11,4	13,4
7. Transferències de capital	1.077,7	3,1	810,5	2,5	33,0
Despeses de capital	5.246,7	15,1	4.485,5	13,9	17,0
Total despeses no financeres	32.251,6	92,8	29.382,5	91,2	9,8
8. Variació d'actius financers	1.096,6	3,2	1.052,3	3,3	4,2
9. Variació de passius financers	1.401,8	4,0	1.783,7	5,5	-21,4
Total despeses financeres	2.498,4	7,2	2.836,0	8,8	-11,9
Total despeses	34.750,0	100,0	32.218,6	100,0	7,9

Despeses de la Generalitat per capítols

Imports en M€

Capítols	Pressupost 2008		Pressupost 2007		08/07
	Import	%	Import	%	% var
1. Remuneracions del personal	4.955,8	17,5	4.496,2	16,8	10,2
2. Despeses de béns corrents i serveis	1.450,5	5,1	1.329,7	5,0	9,1
3. Despeses financeres	678,7	2,4	561,1	2,1	21,0
4. Transferències corrents	16.918,8	59,9	15.938,4	59,7	6,2
5. Fons de contingència	110,0	0,4	95,0	0,4	15,8
Despeses corrents	24.113,8	85,4	22.420,4	84,0	7,6
6. Inversions reals	1.283,7	4,5	1.393,5	5,2	-7,9
7. Transferències de capital	1.320,5	4,7	1.067,4	4,0	23,7
Despeses de capital	2.604,2	9,2	2.460,9	9,2	5,8
Total despeses no financeres	26.718,0	94,6	24.881,3	93,2	7,4
8. Variació d'actius financers	950,9	3,4	738,2	2,8	28,8
9. Variació de passius financers	574,5	2,0	1.065,2	4,0	-46,1
Total despeses financeres	1.525,3	5,4	1.803,4	6,8	-15,4
Total despeses	28.243,3	100,0	26.684,6	100,0	5,8

Despeses no financeres de la Generalitat per seccions

Imports en M€

Secció pressupostària	Pressupost 2008		Pressupost 2007		08/07
	import	%	import	%	% var
Òrgans superiors i altres òrgans	119,1	0,4	114,8	0,5	3,7
Presidència	111,6	0,4	113,0	0,5	-1,2
Vicepresidència	261,5	1,0	245,8	1,0	6,4
Interior, Relacions Institucionals i Participació	1.146,1	4,3	1.020,0	4,1	12,4
Economia i Finances	166,5	0,6	160,7	0,6	3,6
Governació i Administracions Públiques	465,2	1,7	420,5	1,7	10,6
Política Territorial i Obres Públiques	1.299,3	4,9	1.211,6	4,9	7,2
Justícia	897,3	3,4	770,0	3,1	16,5
Educació	4.881,2	18,3	4.540,0	18,3	7,5
Cultura i Mitjans de Comunicació*	338,0	1,3	320,7	1,3	5,4
Salut	8.923,7	33,4	8.493,0	34,2	5,1
Agricultura, Alimentació i Acció Rural	343,4	1,3	323,6	1,3	6,1
Treball	516,5	1,9	481,5	1,9	7,3
Innovació, Universitats i Empresa	1.352,2	5,1	1.247,3	5,0	8,4
Acció Social i Ciutadania	1.557,6	5,8	1.466,0	5,9	6,2
Medi Ambient i Habitatge	485,9	1,8	390,5	1,6	24,4
Total departaments	22.746,0	85,1	21.204,3	85,3	7,3
Deute	679,1	2,5	561,5	2,3	20,9
Participació dels ens locals en els ingressos de l'Estat	2.888,3	10,8	2.704,4	10,9	6,8
Resta seccions no departamentals	285,5	1,1	263,2	1,1	8,5
Total fons no departamentals	3.852,9	14,4	3.529,1	14,2	9,2
Total despeses no financeres*	26.718,0	100,0	24.848,3	100,0	7,5
Total despeses financeres	1.525,3	---	1.836,4	---	-16,9
Total despeses	28.243,3	---	26.684,6	---	5,8

*Les dades de 2007 s'han homogeneïtzat per recollir el diferent tractament de les aportacions a la CCMA el 2008

Dotacions de personal de la Generalitat

Llocs de treball previstos al pressupost

Generalitat, entitats autònomes, CatSalut, ICS i ICASS

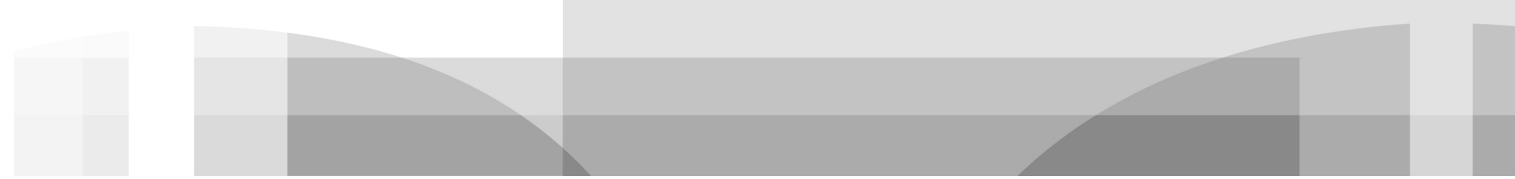
	Pressupost 2008		Pressupost 2007		08/07 var	
	nombre	%	nombre	%	nombre	%
Centres docents no universitaris (docents, adm. i llars infants)	74.625	41,7	72.900	41,7	1.725	2,4
Seguretat (mossos i personal administratiu de comissaries)	17.486	9,8	16.216	9,3	1.270	7,8
Personal de l'ICS	42.127	23,5	41.853	23,9	274	0,7
Personal de l'ICASS	2.124	1,2	2.094	1,2	30	1,4
Institucions penitenciàries	4.548	2,5	4.160	2,4	388	9,3
Administració de Justícia	7.791	4,4	7.691	4,4	100	1,3
Bombers	3.210	1,8	3.110	1,8	100	3,2
Agents rurals	500	0,3	500	0,3	0	0,0
Resta de personal	26.537	14,8	26.396	15,1	141	0,5
Total	178.948	100,0	174.920	100,0	4.028	2,3

Nota: Totes les referències al nombre de personal que figuren en aquest document es refereixen a dotacions pressupostàries, les quals inclouen les places ocupades, les vacants que es preveu ocupar i les dotacions per a substitucions (v. nota explicativa a la pàg. 7 de l'annex de personal).

Quadre resum del compte financer de l'Administració de la Generalitat

En termes SEC - Imports en M'€

	Base 1995			Base 2000		
	2008	2007	08/07 % var	2008	2007	08/07 % var
Ingressos no financers	27.024,3	25.282,0	6,9	28.997,2	26.401,8	9,8
Despeses no financeres (sense <i>golden rule</i>)	26.951,1	25.454,3	5,9	29.270,3	27.311,8	7,2
Resultat no financer del pressupost	73,2	-172,3	-142,5	-273,1	-910,0	-70,0
Ajustos SEC	-73,2	-82,2	-11,0	321,8	347,2	-7,3
Resultat no financer en termes SEC	0,0	-254,5	-100,0	48,7	-562,8	-108,7
Aplicació de la <i>golden rule</i>	-518,20	0,00	---	-518,20	0,00	---
Resultat no financer en termes SEC (amb <i>golden rule</i>)	-518,2	-254,5	103,6	-469,5	-562,8	-16,6
% s/ PIB conjunt de l'Estat	-0,05	-0,02		-0,04	-0,05	
% s/ PIB conjunt de Catalunya	-0,25	-0,13		-0,23	-0,29	



Perspectives



Finançament de la Generalitat de Catalunya

- Desenvolupament del títol de l'Estatut d'autonomia de Catalunya relatiu al finançament de la Generalitat, de manera que el 9 d'agost del 2008 ha d'estar dissenyat el nou model de finançament

Política fiscal i tributària

- Posada en marxa de l'Agència Tributària de Catalunya
- Acord per a la creació del consorci tributari
- Llei de l'impost sobre successions i donacions

Modernització i transparència pressupostària

- Llei del sector públic
- Llei de finances de la Generalitat
- Llei de la Sindicatura de Comptes
- Nou impuls a la pressupostació orientada a resultats

Rigor i sanejament financer

- Culminació del Pla de sanejament
- Nou avenç en la gestió integrada del deute